

高槻市かふえサロン紹介

ぱーと3

第3弾となったこの企画、今回の取材先は一言で「おしゃれ」な雰囲気なんだか本当に街角のカフェにお茶をしに来たような、そんな感覚にさせられるような空間でした。

寿町 コトコトカフェ

名 称：コトコトカフェ
 対 象：地域住民 どなたでもOK
 定 員：20名程度
 催 日：毎月第3火曜日13時から15時まで
 開 場 所：高槻市寿町2丁目15-11
 連 絡 先：072-694-2434
 担 当 者：富田地域包括支援センター
 費 用：飲み物100円(おやつ付)

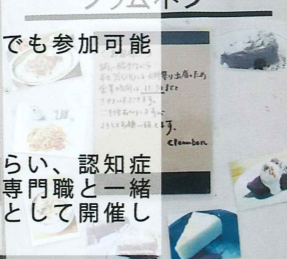
担当者より
 オシャレで居心地の良い軒家のリビングで本格的なコーヒーを飲みながらお喋りしたりくつろいだり..お気軽にお立ち寄りください。



安岡寺町 認知症カフェ in カフェクラムボン

名 称：認知症カフェ in カフェクラムボン
 対 象：認知症の人やその家族、専門職、地域住民、どなたでも参加可能
 定 員：16名程度
 催 日：毎月第4月曜日(祝日除く)10時~11時半
 開 場 所：高槻北地域包括支援センター 辻田・水野
 連 絡 先：072-687-0303
 目 的：カフェクラムボンの営業時間中に場所を提供してもらい、認知症の方と家族、地域住民など誰もが自由に立ち寄り、専門職と一緒に気軽に認知症について話や相談ができる集いの場として開催しています。

Clammbon クラムボン



かふえみかん

大字原
かふえみかん
 名 称：かふえみかん
 対 象：認知症の人やその家族、専門職、地域住民、どなたでも参加可能
 定 員：25名程度
 催 日：毎月第4水曜日(祝日あり)10時~12時
 開 場 所：高槻北地域包括支援センター 水野
 連 絡 先：072-687-0303
 目 的：認知症の人やその家族、地域住民など誰もが自由に立ち寄りお茶を飲みながら、体操やゲーム等のイベント、参加者同士自由に情報交換、介護や福祉の専門職と気軽にお話や相談ができる集いの場として開催しています。



編集後記 一巡りし、約1年半ぶりの担当です。新しい元号に変わる今年度、私の目標は「空木」をもっとたくさんの方に読んでもらい、高槻の介護・福祉を更に盛り上げること(^^) 読者の皆様のご意見やアイデアもいただけたらと思います。そして、「空木」前号から、高槻市内全域のコミュニティセンターにも置かせていただいています。置いていただける場所、配ってくださる方、そして編集部員も大募集中です!!
 小林 里佳



高槻市介護保険事業者協議会が発行する福祉の情報・活動季刊誌

顔を合わせれば
 こんにちは
 そんな
 「つながり」
 を持ちたい

2019
 春

高槻市介護保険事業者協議会HP
 にアクセスしてみてください!!
 協議会には入ったけど具体的にどんな活動
 をしているかわからない
 部会など参加してみたいけどどんなものか
 あるか知りたいという方は→のQRコード
 からHPにアクセスしてみてください。



空木に関するお問合わせは
072-685-8306

高槻市介護保険事業者協議会 事務局まで
 (社会福祉法人高槻市社会福祉事業団在宅サービス課内)



高槻市に 乗ろう バス

取材協力：高槻市交通部企画運輸課 中路主査・車いすモデル：高槻市社会福祉事業団 奥田常務

平成30年12月17日 第2回 13:30～16:30・高槻市役所総合センター14階C1401

高槻市研究発表会



その他、市バスはこんなことができます！

- ・付添の方がおられなくても運転手が操作します。
- ・電動車いすも乗車可能です。
- ・ベビーカーも固定できます。
- ・車体を下げて乗車しやすくすることが可能な車両があります。
- ・車いすで乗車された方用の降車ランプがあるので、降りる時も安心です。

市バスの魅力を徹底解剖！

こんな身近なところにも福祉が
いつも、どんな場所でも見
かける「市バス」、何気な
く利用しているこの「市民
の足」とも言うべき存在で
すが、実はただの「足」で
はありません、市バスには
様々な福祉がたくさん詰ま
ったみんなに「優しい足」
なんです。

そんな市バスを「福祉」と
いう角度から徹底解剖させ
ていただきました。
その他、普段聞くことが出
来ない「裏ワザ」も・・・
ぜひご覧ください！



運転手さんが1人で乗降をお手伝いします



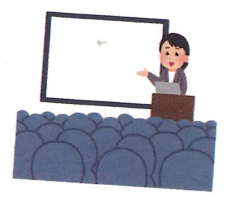
スロープを出して



車いすマークのあるイスが折りたためます

高槻市研究発表会とは？

高槻市介護保険事業者協議会に所属する事業所で新たなことに取り組んだ内容を発表し合い、高槻市の介護保険事業所の研鑽を図ることを目的とした会になります。



受賞者コメント

まさか選ばれるとは・・・ビックルしました！
本日発表した取り組みは、当包括全体で取り組んだ結果なので、事業所に戻って皆に喜びを伝えたいと思います。評価して頂きありがとうございます。

「認知症カフェを地域と共同で展開した取り組み」で高槻市介護保険事業者協議会賞を受賞した高槻北地域包括支援センター様



Q 1人でも利用できますか？対応は運転手さん1人ですか？
A お1人でもご利用いただけます。運転手1人に対応させていただきます。運転手は乗車から車いす固定まで3分以内で行えるように訓練しています。

Q 利用者の少ない時間帯は？
A 午前9時から午後4時が比較的空いています。
通勤・通学ラッシュ時間帯でご乗車いただけない場合は、お断りする場合があります。ご了承ください。

Q 予約が必要ですか？
A なくても大丈夫ですが連絡をいただけると助かります。
車いす2台でご利用される場合は事前連絡をお願いします。

Q 車いすで市バスを利用するには予約が必要ですか？
A なくても大丈夫ですが連絡をいただけると助かります。
車いす2台でご利用される場合は事前連絡をお願いします。



高槻市交通部 企画運輸課 中路 主査

市バスにまつわるQ&A